



ΔΕΛΤΙΟ ΤΥΠΟΥ

Αποτελέσματα έρευνας γύρω από τις διατροφικές συνήθειες των μαθητών στο Νομό Θεσσαλονίκης

Η Nestlé Ελλάς υποστήριξε μελέτη από το Χαροκόπειο Πανεπιστήμιο στο πλαίσιο της παγκόσμιας πρωτοβουλίας «Παιδιά Όλο Υγεία»

Αθήνα, 25 Νοεμβρίου 2015. Η Nestlé Ελλάς στο πλαίσιο της παγκόσμιας πρωτοβουλίας «Παιδιά όλο Υγεία», και ολοκληρώνοντας μια γόνιμη τριετή συνεργασία με το **Χαροκόπειο Πανεπιστήμιο**, υποστήριξε έρευνα με τίτλο **«Μελέτη επίδρασης του κοινωνικοοικονομικού επιπέδου στην ανάπτυξη των παιδιών στο Νομό Θεσσαλονίκης»**. Η έρευνα που υλοποιήθηκε από το Τμήμα Επιστήμης Διαιτολογίας-Διατροφής υπό την εποπτεία του καθηγητή Λάμπρου Συντώση, είχε ως στόχο τη διερεύνηση των αλλαγών στη σωματική διάπλαση, τη διατροφή και τη φυσική δραστηριότητα των μαθητών με έμφαση στο διάστημα της οικονομικής κρίσης στη χώρα μας και τη συσχετίσή τους με κοινωνικοοικονομικούς δείκτες.

Η έρευνα αποτελεί συνέχεια αντίστοιχης μελέτης που είχε παρουσιαστεί το 2014 για την περιοχή της Αττικής, και μελετά την «πρωτεύουσα» της Βόρειας Ελλάδας, καθώς αποτελεί και αυτή μια ετερογενή περιοχή, όσον αφορά στην ποικιλομορφία εθνοκοινοτήτων που κατοικούν σε αυτή, ενώ αντιπροσωπεύει το αμέσως μεγαλύτερο ποσοστό των μαθητών της Ελλάδας μετά από την Αττική.

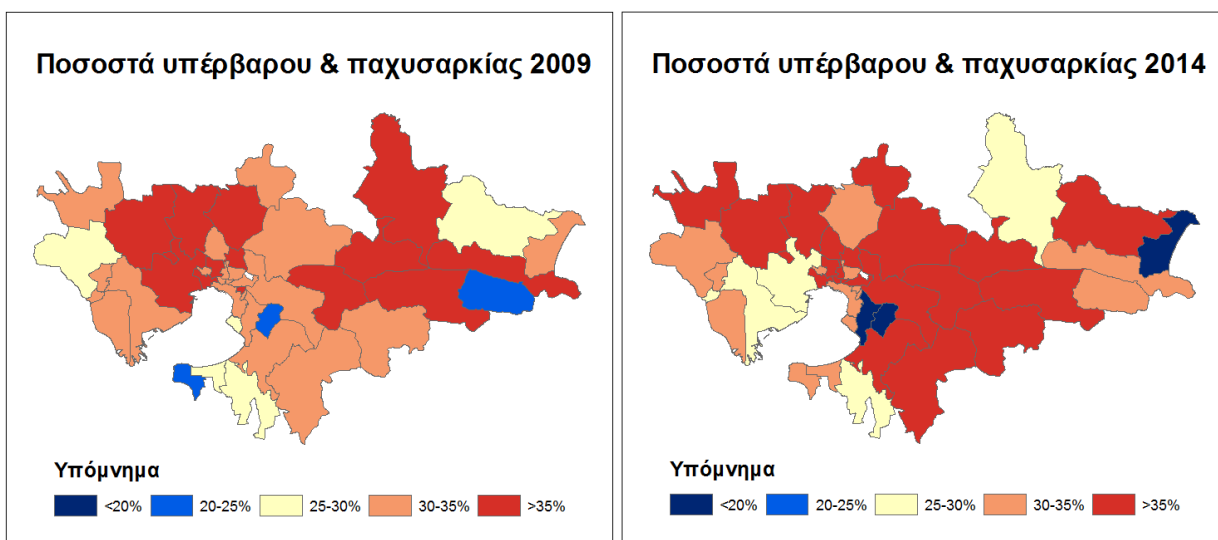
«Πεποίθησή μας στη Nestlé είναι ότι οι καλές διατροφικές συνήθειες χτίζονται από την αρχή της ζωής μας και μας συνοδεύουν σε όλη τη συνέχεια. Συνεπώς, η γνώση γύρω από το τι τρώνε τα παιδιά μας μπορεί να προσφέρει πολύτιμα συμπεράσματα έτσι ώστε και η διατροφική εκπαίδευση να είναι στοχευμένη και αποτελεσματική» σημείωσε σχετικά η **Αγγελική Παπαδοπούλου, Υπεύθυνη Εταιρικών Υποθέσεων της Nestlé Ελλάς** και συνέχισε: *«Μέσα από το πρόγραμμα 'Παιδιά Όλο Υγεία' έχουμε από το 2009 αγγίξει μέχρι σήμερα περισσότερα από 110.000 παιδιά σε όλη την Ελλάδα. Εντάσσοντας και τη δεύτερη πολυπληθέστερη περιοχή της χώρας στην πρωτοποριακή έρευνα που υλοποίησε η ομάδα του καθηγητή Λάμπρου Συντώση μας παρέχεται πλέον μια ολοκληρωμένη εικόνα για τις αλλαγές στις διατροφικές συνήθειες και τη φυσική δραστηριότητα των μαθητών μας τα τελευταία χρόνια της οικονομικής κρίσης. Η δράση προϋποθέτει γνώση για να είναι αποτελεσματική. Έτσι τα συμπεράσματα*

είναι ιδιαίτερα σημαντικά, καθώς δίνουν το στίγμα στους αρμόδιους φορείς για τις προτεραιότητες από τις οποίες πρέπει να ξεκινήσει οποιαδήποτε σχετική δράση.»

Αποτελέσματα έρευνας

Στη μελέτη συμμετείχαν μαθητές Γ' και Ε' δημοτικού του Νομού Θεσσαλονίκης. Το δείγμα αφορούσε σε 8.421 εγγεγραμμένους μαθητές το 2009 και 9.335 εγγεγραμμένους μαθητές το 2015.

Μεταξύ των βασικών συμπερασμάτων της μελέτης είναι η αύξηση στα ποσοστά τόσο των υπέρβαρων όσο και των παχύσαρκων παιδιών κατά 3 ποσοστιαίες μονάδες περίπου. Πιο συγκεκριμένα, το 2009 το ποσοστό υπέρβαρων παιδιών ήταν 22,8% και το ποσοστό των παχύσαρκων 7,7%. Το 2014 τα αντίστοιχα ποσοστά ήταν 25,4% και 10,7%.



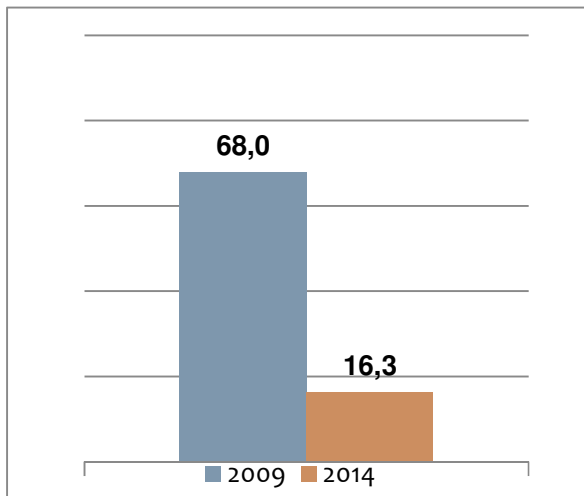
Τα υψηλότερα ποσοστά παχυσαρκίας (>12,5%) εντοπίζονται σε ανατολικές περιοχές του Νομού ενώ, οι περισσότεροι Δήμοι στο νότιο τμήμα παρουσιάζουν ποσοστά <10%. Αν συγκρίνει κανείς τα ποσοστά διαχρονικά, όπως φαίνεται και στους παραπάνω χάρτες, παρατηρείται μια άνοδος στην πλειονότητα των Δήμων, καθώς το σύνολο πλέον βρίσκεται το 2014 στην υψηλότερη κατηγορία υπέρβαρου και παχυσαρκίας (>35%) όταν το 2009 ένα μεγάλο ποσοστό αυτών βρίσκονταν στην προηγούμενη κατηγορία (30-35%).

Σε σχέση με τους κοινωνικο-οικονομικούς παράγοντες, τα αποτελέσματα ενίσχυσαν την υπόθεση πως το χαμηλό μορφωτικό επίπεδο (αναλφάβητοι ανα 1.000κατοίκους) αποτελεί παράγοντα κινδύνου για την παιδική παχυσαρκία. Επιπλέον, σύνδεση φαίνεται να προκύπτει και ανάμεσα σε δείκτες οικονομικού επιπέδου (μέσο δηλωθέν εισόδημα/100 κατοίκους), καθώς οι περιοχές με τα πιο χαμηλά

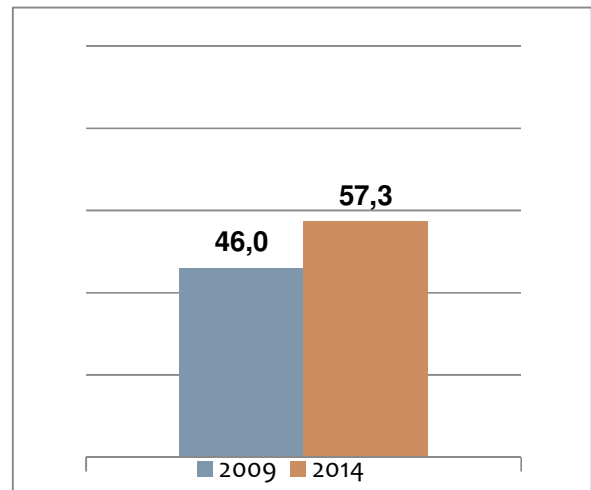
εισοδήματα συμπίπτουν με εκείνες που παρουσιάζονται υψηλότερα ποσοστά παχύσαρκων παιδιών και το αντίθετο.

Σημαντικές τροποποιήσεις παρατηρούνται και στις **διατροφικές συνήθειες** των μαθητών. Συγκεκριμένα, μεταξύ 2009 και 2014, οι μαθητές βελτίωσαν τη διατροφή τους όσον αφορά στην κατανάλωση γευμάτων φαστ φουντ, καθώς φαίνεται σημαντική μείωση της τάξεως του 51,7%, ενώ αύξησαν την πρόσληψη λαχανικών (11,3%). Από την άλλη, παρατηρείται μείωση στην κατανάλωση ψαριού και οσπρίων και αύξηση της συχνότητας παράλειψης του πρωινού γεύματος.

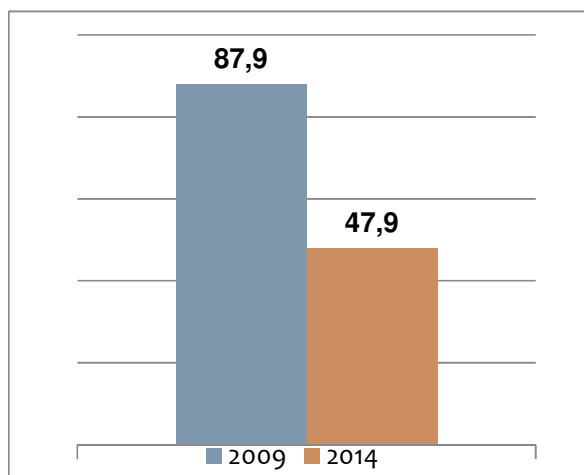
Ποσοστό παιδιών που καταναλώνουν fast food πάνω από 1 φορά την εβδομάδα



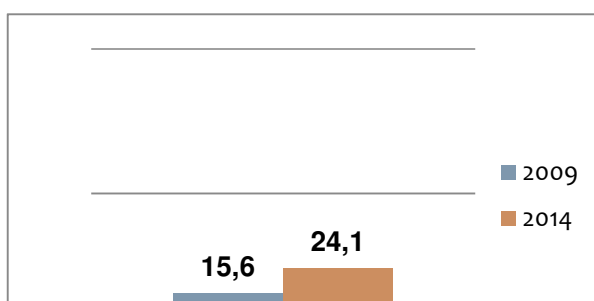
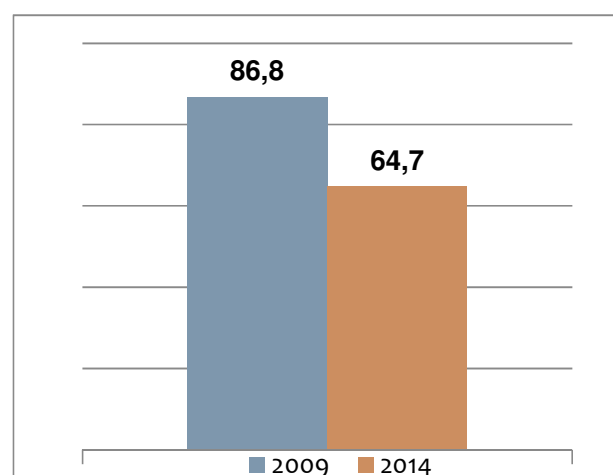
Ποσοστό παιδιών που καταναλώνουν λαχανικά ≥1 φορά την ημέρα



Ποσοστό παιδιών που καταναλώνουν ψάρι ≥2-3 φορές την εβδομάδα



Ποσοστό παιδιών που καταναλώνουν όσπρια >1 φορά την εβδομάδα



Ποσοστό παιδιών που παραλείπουν το πρωινό γεύμα

Τέλος, σχετικά με τη **φυσική δραστηριότητα**, τα ποσοστά μαθητών που συμμετέχουν σε εξωσχολικές σωματικές δραστηριότητες (που απαιτούν δηλαδή κίνηση) σημειώνουν μια μικρή αύξηση σε σχέση με το 2009. Ωστόσο, παράλληλα αυξήθηκαν και τα ποσοστά των παιδιών που αφιερώνουν πολύ χρόνο σε καθιστικές δραστηριότητες (31,3% έναντι 33,5% τις καθημερινές και 50,2% έναντι 54,4% τα σαββατοκύριακα).

--ΤΕΛΟΣ--

Για περισσότερες πληροφορίες:

Αγγελική Παπαδοπούλου, Nestlé Ελλάς, τηλ. 210 68 84 321

Ναταλία Καπούλα, Hill + Knowlton, τηλ. 210 62 81 809

Σχετικά με τη Nestlé

Το 1866 ο Henri Nestlé δημιούργησε την πρώτη βρεφική τροφή ανταποκρινόμενος σε μια υπαρκτή κοινωνική ανάγκη. Σήμερα, η Nestlé είναι η κορυφαία εταιρεία Διατροφής, Υγείας και Ευεξίας, με παρουσία σε 197 χώρες, λειτουργεί 442 εργοστάσια σε 86 χώρες και απασχολεί 339.000 εργαζόμενους.

Στην Ελλάδα, η Nestlé έχει παρουσία πάνω από 100 χρόνια. Σημαντικοί σταθμοί στην ιστορία της εταιρείας είναι η λειτουργία εργοστασίου γάλακτος στο Πλατύ Ημαθίας το 1975, η ενσωμάτωση στον όμιλο Nestlé της *Λουμιδης Α.Ε.* το 1987, της *Κορπή ΑΒΕΕ* το 1993, καθώς και η εξαγορά της *Δέλτα Παγωτού* το 2006. Η εταιρεία διαθέτει σήμερα 10 σημεία δραστηριότητας στην Ελλάδα, μεταξύ των οποίων τρία εργοστάσια, κεντρικά γραφεία στο Μαρούσι Αττικής και γραφεία στη Θεσσαλονίκη και την Πάτρα. Η Nestlé Ελλάς απασχολεί περίπου 1.000 μόνιμους εργαζόμενους. Εκτός από τις δραστηριότητές της στην ελληνική αγορά, η Nestlé Ελλάς εξάγει ελληνικό καφέ *Λουμιδης Παπαγάλος* και Φυσικό Μεταλλικό Νερό *Κορπή* στην Γερμανία, την Αυστραλία και τις ΗΠΑ αλλά και τις πασίγνωστες διεθνείς μάρκες της στην Κύπρο, την Αλβανία, την Βουλγαρία, την ΠΓΔΜ και αλλού. Η Nestlé Ελλάς **ΝΟΙΑΖΕΤΑΙ** για όσους το έχουν πραγματικά ανάγκη. Το «**ΝΟΙΑΖΟΜΑΙ**» είναι ο τρόπος της Nestlé για να δείξει έμπρακτα ότι φροντίζει με πάθος και ευθύνη για τη Διατροφή, Υγεία και Ευεξία της ελληνικής οικογένειας, προσφέροντας τα υψηλής διατροφικής αξίας προϊόντα της σε μοναδικές τιμές και επενδύοντας στην έρευνα και τεχνολογία, ώστε να βελτιώνει συνεχώς της συνταγές της, σύμφωνα με τις ανάγκες των σύγχρονων καταναλωτών. Παράλληλα, με το πρόγραμμα διατροφικής εκπαίδευσης *Παιδιά Όλο Υγεία* έχει αγγίξει μέχρι σήμερα περισσότερους από 100.000 μαθητές, ενώ με την πρωτοβουλία για τη νεανική απασχόληση *Nestlé needs YOUth* δημιουργεί ευκαιρίες απασχόλησης για περισσότερους από 500 νέους κάτω των 30 μέχρι το 2016 στην Ελλάδα.

Για περισσότερες πληροφορίες σχετικά με τον Όμιλο Nestlé, επισκεφθείτε <http://www.nestle.com/>

Για περισσότερες πληροφορίες σχετικά με τη Nestlé, επισκεφθείτε το www.nestle.gr